



**Asociación de Profesionales
del Hospital General de
Niños Pedro de Elizalde.**

**ELEMENTOS
ADQUIRIDOS**

AÑO 2019



OXIMETROS DE PULSO

Donación a CEM3 y CEM2

El oxímetro es un aparato que se encarga de la medición de manera no invasiva del oxígeno transportado por la hemoglobina en el interior de los vasos sanguíneos.

Es sumamente práctico por la fiabilidad de sus resultados y se utiliza en pediatría con mucha asiduidad en el control de los pacientes asistidos en guardia como también en aquellos internados en cuidados críticos, trasladando los resultados al monitor multiparamétrico, contemplando además otros registros vitales. En las guardias hospitalarias permite chequear la situación de los pacientes respiratorios y según los valores de saturación se adoptan las medidas terapéuticas con aporte de oxígeno.

Es útil, junto a los datos clínicos, para valorar la severidad de una crisis asmática y permitir la monitorización continua. Se utilizan también en los quirófanos, en el monitoreo continuo de los pacientes bajo anestesia que son intervenidos quirúrgicamente



MOSQUITEROS

Donación a CEM 2

Utilizados para la prevención de contagio de Dengue en el Sector 2 de internación del Hospital Elizalde



MANDRILES

Donación a Unidad Terapia Intensiva



Elementos de suma utilidad para realizar intubación endotraqueal en pacientes con vía aérea dificultosa. La Unidad de Terapia Intensiva del Hospital Elizalde ingresa anualmente 300 pacientes de los cuales el 80% requieren asistencia respiratoria mecánica, estos mandriles mejoran la calidad y seguridad de atención de los niños críticos.

OFTALMOSCOPIO

Donación a Sección Oftalmología

El oftalmoscopio binocular indirecto ayudará a mejorar la calidad de atención, principalmente, en niños y adolescentes con glaucoma.

Esta tecnología permite mejorar la información obtenida favoreciendo un diagnóstico certero y precoz en niños y adolescentes con diferentes patologías como endocrinológicas, neurológicas, reumatológicas y tumorales.



MATERIAL EDUCATIVO

Donación a División Neumotisiología

Material educativo en relación con la tuberculosis para pacientes y sus familias es de suma importancia para la adherencia al tratamiento de dichos pacientes.



FRASCOS DE VIDRIO

Donación a Laboratorio Central, Sección Bacteriología

Utilizados para preparar y autoclavar medios de cultivo indispensables para el diagnóstico de los pequeños pacientes del hospital



BIOMBO

Donación a Cuidados Paliativos

Biombo para la Sección de Cuidados Paliativos favoreciendo espacios de privacidad para la consulta médica.



SMART TV 42''

Donación a Internación CEM 3



Para ser utilizados en las habitaciones de internación favoreciendo momentos de distracción y entretenimiento a los pacientes internados en el sector.

CAMA SUPERPUESTA

Donación a Residencia Pediatría

El la residencia de pediatría, es un sistema de capacitación en servicio que lleva a la mejor formación de pediatras conocida.

Los residentes tienen guardias de 24 horas, la donación de dos camas superpuestas posibilitará el descanso de nuestros jóvenes médicos en los momentos en que la actividad se los permita.



MUÑECOS

Donación a División Salud Mental

Muñecos y Equipamiento para Capacitación en reanimación Cardiopulmonar



EQUIPO RICOH

Donación a División Salud Mental



Fundamental para el desempeño administrativo, notas, pedidos de medicación, solicitudes de interconsultas, y principalmente la impresión de epicrisis que se entrega a la familia al momento del alta médica tanto en consultorios externos como en el área de internación de salud mental.

ECOGRAFO L5NC

Donación a Grupo Catéteres



Sumamente importante para los profesionales de enfermería que se desempeñan en el Sector de Cuidados Intensivos Neonatales del Hospital Elizalde ya que permitirá disminuir significativamente el porcentaje de infecciones.

TENSIOMETROS

Donación a Consultorios Externos - Cem 4

De primera necesidad para el control y seguimiento de los niños que asisten a nuestra institución.



COLPOSCOPIO

Donación Adolescencia



Este equipo registra y visualiza mejor las imágenes colposcópicas favoreciendo el diagnóstico y tratamiento de niñas y adolescentes que se atienden diariamente en nuestro Hospital

TEST WPPSI-IV

Donación a Salud Mental

La actualización de las técnicas permite un análisis más detallado de los diferentes procesos implicados en el rendimiento intelectual así como la posibilidad de establecer relaciones con diferentes trastornos clínicos y las dificultades en los aprendizajes.

Esto supone un importante avance a la hora de ayudar en el diagnóstico y en la toma de decisiones para la intervención luego de la evaluación.



CLIP DE POLIMERO

Donación Cirugía



El sistema de ligadura de polímero combina la rapidez de uso con la seguridad.

Liga vasos y/o tejidos de 3 a 16 mm con 4 tamaños de clips y con aplicadores laparoscópicos para puertos de 5 a 10 mm.



Donación de caja fuerte a la División cirugía a fin de resguardar equipamiento de alto costo de reposición imprescindible para realizar intervenciones quirúrgicas en pacientes neonatales.



PRODUCTOS NUTRICIA

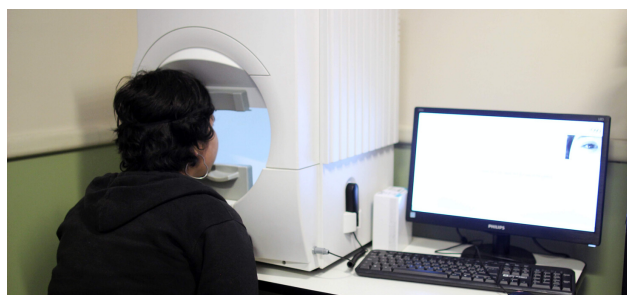
Donación a División Alimentación

Donación de 4 (cuatro) bolsas de alimentos Nutricia y 1 (una) caja grande con sondas y frascos estériles requeridos para administrar alimentos por sonda gástrica



CAMPO VISUAL COMPUTARIZADO

Donación a Sección oftalmología



Todos los pacientes del Hospital Elizalde tendrán la posibilidad de realizarse un tratamiento oftalmológico con equipos de nueva tecnología que ayudarán a mejorar la calidad de atención, principalmente, en niños y adolescentes con glaucoma. Esta enfermedad requiere atención inmediata ya que si no es tratada a tiempo lleva a la ceguera. Esta tecnología permite mejorar la información obtenida favoreciendo un diagnóstico certero y precoz en pacientes con diferentes patologías como endocrinológicas, neurológicas, reumatológicas y tumorales.

Intervención de impacto social

- ♥ Lentes para paciente servicio social
- ♥ Estudios alergia realizados en el Malbran para detectar patología en paciente internado en CEM5
- ♥ Estudios Panel de Encefalopatía autoinmune realizados en TCBA para confirmar patología en paciente internado CEM5
- ♥ Materiales para instalación de aire acondicionado en distintos sectores de Hospital con el objetivo de brindar espacios confortables para niños, familias y profesionales
- ♥ Reparación heladera servicio de Inmunología indispensable para la refrigeración de reactivos y conservación de muestras
- ♥ Compra de Dexiven Calcitriol 1 mg ampollas, tratamiento domiciliario de paciente atendido en Diálisis Peritoneal
- ♥ Compra de Dexiven Calcitriol 1 mg ampollas, tratamiento domiciliario de paciente atendido en Diálisis Peritoneal
- ♥ Estudio sensibilidad al DEB, inestabilidad cromosómica realizado a paciente de oncohematología para diagnosticar Aplasia Medular congénita o adquirida.
- ♥ Tips para equipo de otoemisiones acústicas
- ♥ Reparación placa Main Phillips 32phg 5000/77
- ♥ Guante anticorte para armado de apósitos y corte de gasas

